



NETZWERK BERUFLICHE
ASSISTENZ
AUSBILDUNGSFIT

AusbildungsFit und Vormodul

NEBA ist eine Initiative des  Sozialministeriumservice

www.lnw.at



neba.at/ausbildungsfit



Kofinanziert von der
Europäischen Union

Unsere neue Adresse: Lugitschstraße 4



NEBA ist eine Initiative des  Sozialministeriumservice



neba.at/ausbildungsfit



Kofinanziert von der Europäischen Union

DER STANDORT VEREINT FOLGENDE NEBA-MAßNAHMEN

- > AusbildungsFit
- > Vormodul AusbildungsFit
- > Arbeitsassistenz
- > Betriebsservice

NEBA ist eine Initiative des  Sozialministeriumservice



neba.at/ausbildungsfit



Kofinanziert von der
Europäischen Union

Zielgruppe AusbildungsFit

- > Jugendliche bis zum vollendeten 21. Lebensjahr bzw. bei Vorliegen einer Behinderung, einer sozialen oder emotionalen Beeinträchtigung bis zum 25. Lebensjahr
- > Jugendliche, die zum Zeitpunkt des Eintritts mit der Absolvierung einer Berufsausbildung aufgrund von Problemlagen in den sozialen Kompetenzen und den Kulturtechniken überfordert sind.
- > Zuweisung durch Jugendcoaching

NEBA ist eine Initiative des  Sozialministeriumservice



neba.at/ausbildungsfitt



Kofinanziert von der
Europäischen Union

Teilnahmedauer

- > Die Teilnahme wird zu Beginn mit 12 Monaten festgelegt, nach 9 Monaten kann in begründeten Fällen ein Verlängerungsansuchen (meist um 6 Monate) gestellt werden.
- > Ein Ausstieg ist jederzeit möglich.

NEBA ist eine Initiative des  Sozialministeriumservice



neba.at/ausbildungsfit



Kofinanziert von der
Europäischen Union

TRAININGSMODULE



Aktivierungsphase

Übungsphase

Spezialisierungsphase

NEBA ist eine Initiative des  Sozialministeriumservice



neba.at/ausbildungsfitt



Kofinanziert von der Europäischen Union



Coaching

- > Die Coachin oder der Coach begleitet die Teilnehmer:innen während der ganzen Dauer von AusbildungsFit und bespricht mit ihnen die Ziele und Fortschritte. Außerdem betreut sie oder er bei Lehrgängen zur Berufserprobung in Wirtschaftsbetrieben.

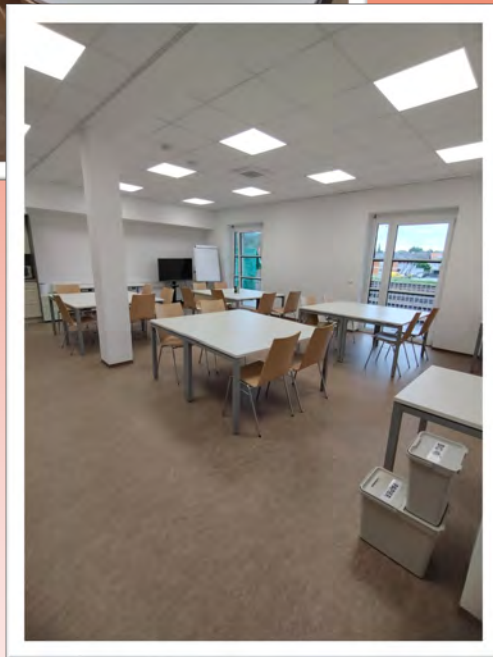
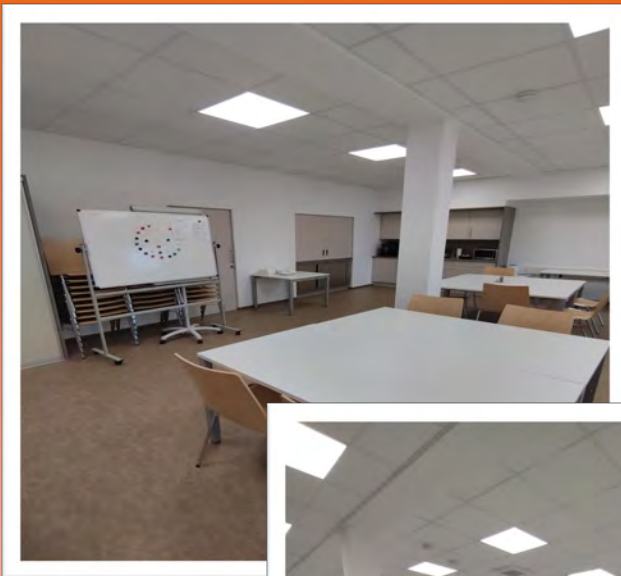
NEBA ist eine Initiative des  Sozialministeriumservice



neba.at/ausbildungsfit



Kofinanziert von der Europäischen Union



Wissenswerkstatt

> Hier können die für den nächsten Ausbildungsschritt notwendigen **Kompetenzen** (z.B. in Mathematik, Deutsch oder durch verschiedene Workshops zu unterschiedlichen Themen) optimal trainiert werden.

NEBA ist eine Initiative des  Sozialministeriumservice



neba.at/ausbildungsfitt



Kofinanziert von der Europäischen Union

Sport

> Sport und Bewegung haben einen hohen Stellenwert bei AusbildungsFit

und werden in unterschiedlichen Anforderungsniveaus angeboten. Die Förderung der Gemeinschaft und die Freude an der Bewegung stehen dabei im Vordergrund



NEBA ist eine Initiative des  Sozialministeriumservice



neba.at/ausbildungsfitt



Kofinanziert von der Europäischen Union

ARBEITSTRAINING

NEBA ist eine Initiative des  Sozialministeriumservice



neba.at/ausbildungsfit



Kofinanziert von der
Europäischen Union



Küche und Service



> Zubereitung und Servieren von frischen Speisen

NEBA ist eine Initiative des  Sozialministeriumservice

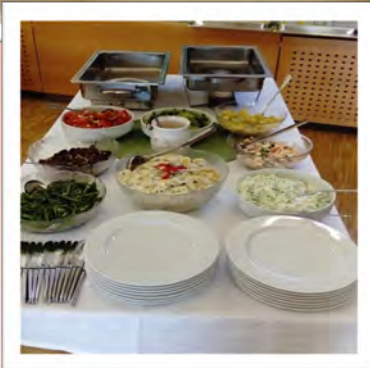
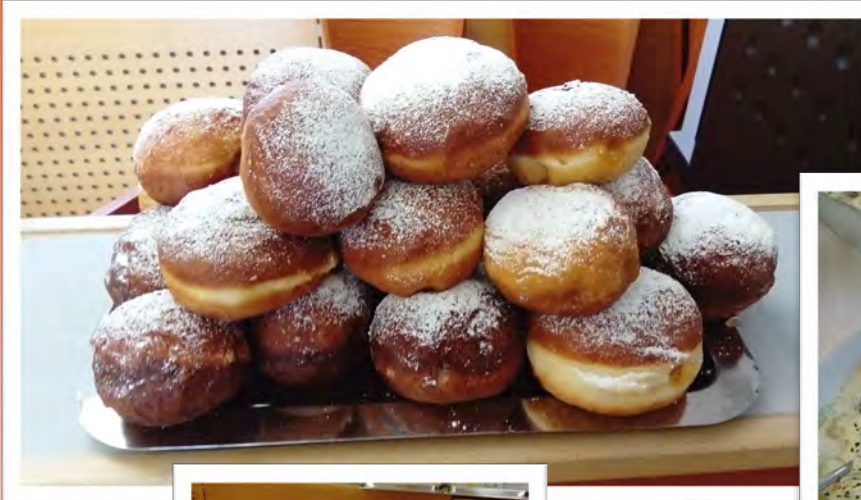


neba.at/ausbildungsfit



Kofinanziert von der Europäischen Union

Küche



NEBA ist eine Initiative des  Sozialministeriumservice



neba.at/ausbildungsfit



Kofinanziert von der Europäischen Union

Handwerk



- > Arbeiten mit Metall und Holz.
In diesem Bereich werden verschiedene Werkstücke angefertigt
z.B. Brieföffner, Uhren, Schlüssel Anhänger, ...



NEBA ist eine Initiative des  Sozialministeriumservice

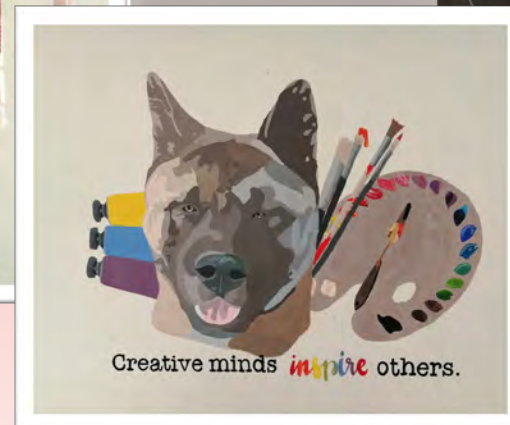
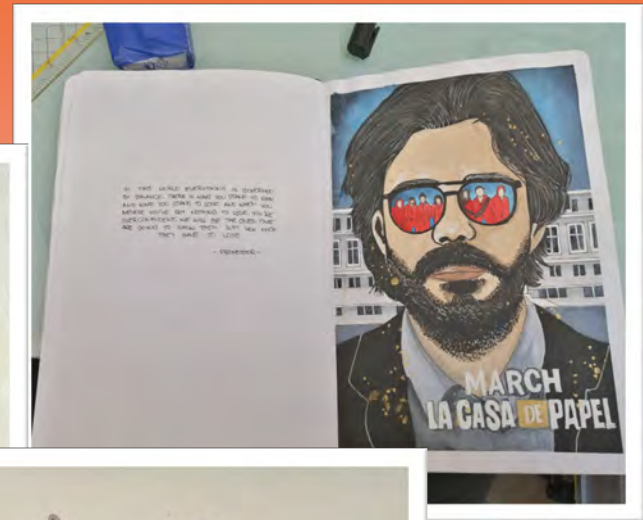
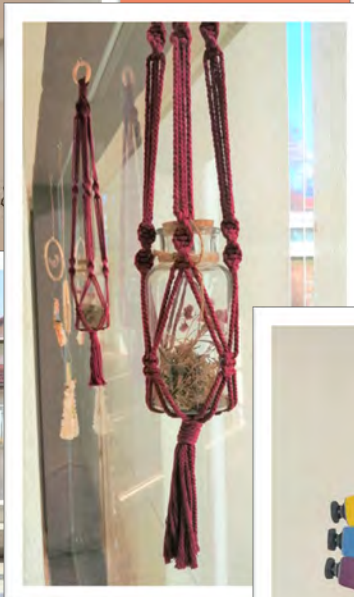
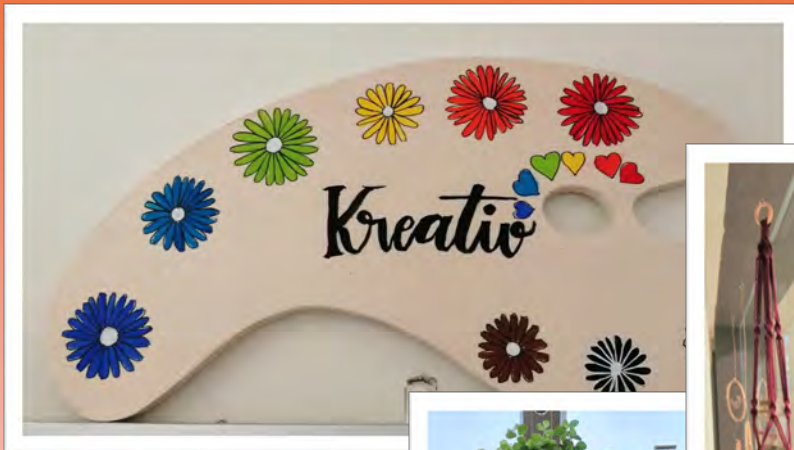


neba.at/ausbildungsfit



Kofinanziert von der Europäischen Union

WERKSTÜCKE HANDWERK



NEBA ist eine Initiative des  Sozialministeriumservice

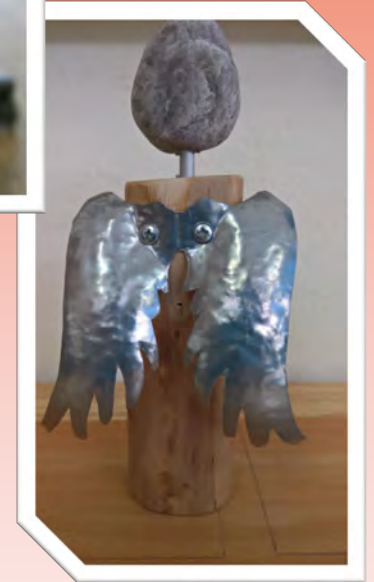


neba.at/ausbildungsfit



Kofinanziert von der Europäischen Union

WEITERE WERKSTÜCKE...



NEBA ist eine Initiative des  Sozialministeriumservice



neba.at/ausbildungsfit



Kofinanziert von der
Europäischen Union



NEBA ist eine Initiative des  Sozialministeriumservice

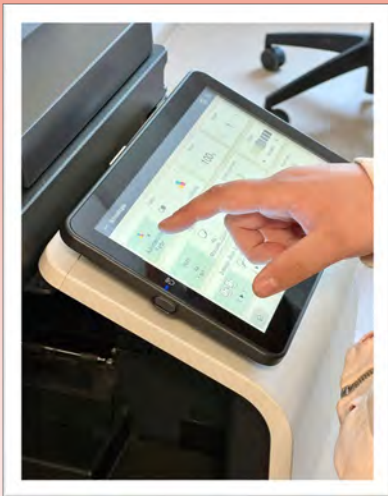


neba.at/ausbildungsfit





Trainingsbüro



> Arbeiten am PC,
Telefontraining, Word, Power
Point, Excel, Publisher, Outlook,
Organisatorisches, Botengänge,
Verwaltungsaufgaben

NEBA ist eine Initiative des  Sozialministeriumservice



neba.at/ausbildungsfitt



Kofinanziert von der
Europäischen Union

Trainingsbüro



NEBA ist eine Initiative des  Sozialministeriumservice



neba.at/ausbildungsfite



Vormodul



FÜR WEN IST DAS VORMODUL?

- >
- > Für Jugendliche zwischen 15 und 25 Jahren
- >
- > Wenn du beim Erreichen deiner Ziele Unterstützung brauchst.
- >
- Wenn du dich noch an (fixe) Arbeitszeiten gewöhnen musst.
- >
- Wenn du nicht mehr in der Schule bist und noch keine Ausbildung oder Arbeit hast.

NEBA ist eine Initiative des  Sozialministeriumservice



neba.at/ausbildungsfitt



Kofinanziert von der Europäischen Union



DAS VORMODUL IST
KOSTENLOS UND FREIWILLIG

Vormodul

WIE LÄUFT DAS VORMODUL AB?

- > Als loser Kontakt unverbindlich kommen
- > Um an bestimmten Zielen zu arbeiten, vereinbaren wir fixe Anwesenheitszeiten (maximal 15 Stunden pro Woche).

Du bist unfallversichert, erhältst 3 Euro pro Stunde und die Fahrtkosten erstattet

NEBA ist eine Initiative des  Sozialministeriumservice



neba.at/ausbildungsfitt



Kofinanziert von der
Europäischen Union

TRAINING DER ARBEITSTUGENDEN

NEBA ist eine Initiative des  Sozialministeriumservice



neba.at/ausbildungsfit



Kofinanziert von der
Europäischen Union



NETZWERK BERUFLICHE
ASSISTENZ

AUSBILDUNGSFIT

„Wir machen Jugendliche ausbildungsfitt“

NEBA ist eine Initiative des



Sozialministeriumservice



lebenshilfe
NetzWerk GmbH



NETZWERK BERUFLICHE
ASSISTENZ
AUSBILDUNGSFIT

neba.at/ausbildungsfitt



Kofinanziert von der
Europäischen Union